

33<sup>e</sup>  
ÉDITION

Semaines d'information  
SUR  
la santé mentale

# Collectif SISM Thiers Dore et Montagne

10 - 23 OCTOBRE 2022



• PROGRAMME •

POUR MA SANTÉ MENTALE,

AGISSONS POUR NOTRE

ENVIRONNEMENT

[www.semaines-sante-mentale.fr](http://www.semaines-sante-mentale.fr)

 @Sism\_Officiel 

# Inauguration de l'exposition et lancement des Semaines d'Information sur la Santé Mentale

Vernissage de l'exposition  
et lancement des SISM:  
Mardi 11 Octobre 2022 à 17h30  
à l'Atrium



Tout public





# Exposition itinérante du Groupe d'Entraide Mutuelle des Dômes

---

Photos

Mairie de Chabreloche:  
Du 01 au 07 Octobre 2022

Atrium Thiers:  
Du 11 au 19 Octobre 2022



---

---

Tout public



# Programmes des animations de l'Espace de Vie Sociale Atrium et de l'Orangerie Centre Social de l'Interco



Les animations ont pour vocation de créer du lien social autour d'activités partagées, ce qui favorise bien être et équilibre

N'oubliez pas de consulter le programme du mois d'octobre de l'Espace de Vie Sociale Atrium et du Centre Social Intercommunal l'Orangerie

Programme sur demande

## Intervenants

Atrium

06.84.32.73.80:

[evsatrium@residence-atrrium.eu](mailto:evsatrium@residence-atrrium.eu)

CSI l'Orangerie:

04.15.80.00.06

Mois d'Octobre

ATRIUM

25 avenue de cizolles, 63300 thiers

Tout public





# Sortie

## "D'UNE RIVE À L'AUTRE"

Départ Orangerie jusqu'à l'entrée "du bout du monde"

### Sentier découverte eau, nature

Accessible aux familles SANS poussette

Être équipé pour marcher!

11 ponts à franchir

Distance maximum: 5kms

Durée maximum: 2h30

Accueil café

Sortie clôturée par un goûter



Mercredi 12 octobre 2022 -  
14h00

L'Orangerie  
13 rue du moutier  
Centre social intercommunal

Tout public / Familles

## Inscription

[centre.social@cctdm.fr](mailto:centre.social@cctdm.fr)

04.15.80.00.06





# Création "d'un espace de liens dans un quartier"

Habitants, venez parler de vos tracas,  
préoccupations du quotidien.

Trouvons ensemble des solutions



## Intervenants

Tiphaine Lamy  
EPE63

Lucile Lavest  
Atrium

06.68.87.50.12

Jeudi 13 Octobre  
14h00 à 16h00

Rendez-vous  
devant la Maison pour Tous  
des Molles Cizolles  
Derrière bâtiment E

Tout public





# La fresque du climat

Vous voulez agir pour le climat mais n'avez pas le temps de devenir climatologue? En 3 heures, l'atelier collaboratif "la Fresque du Climat" permet de comprendre l'essentiel des enjeux climatiques pour passer à l'action.



## Intervenants

Association "par ici la résilience"

Sur inscription:

06.84.32.73.80

[evsatrium@residence-atrrium.eu](mailto:evsatrium@residence-atrrium.eu)

**Samedi 15 Octobre 2022**  
**14h00 à 17h00**

**Atrium**  
**25 avenue de Cizolles, 63 300 THIERS**

**Tout public**  
**Adolescents**





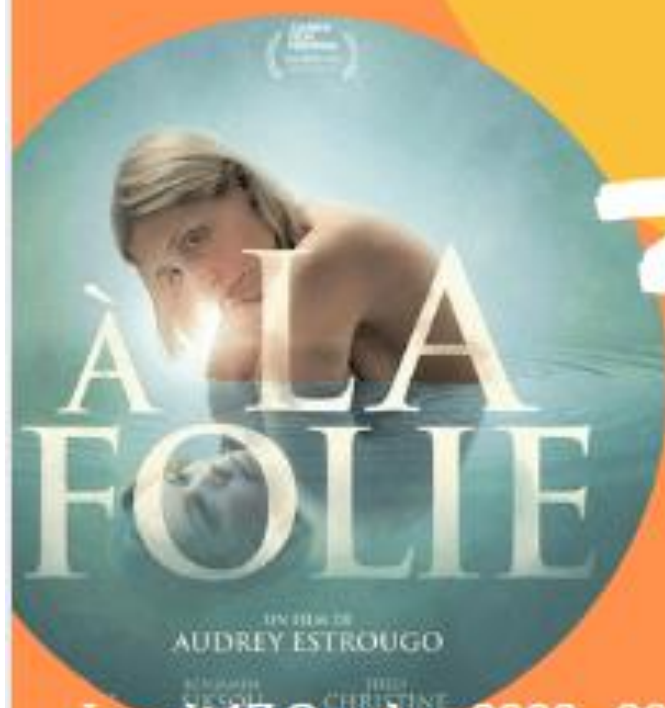
# Cinés-Débats

## FILM " A LA FOLIE "

### Drame

Pour fêter l'anniversaire de sa mère, Emmanuelle vient passer quelques jours dans la maison de son enfance. Elle y retrouve temps passé et souvenirs qui règnent dans les lieux, mais aussi sa sœur aînée dont l'instabilité psychologique a trop souvent affecté les relations familiales. Personne ne se doute que cette fête de famille va rapidement prendre une tournure inattendue...

Entrée au chapeau



Lundi 17 Octobre 2022 - 20h30

Cinéma Le Rex  
Courpière

A partir de 15 ans  
Certaines images peuvent heurter la  
sensibilité des spectateurs

## Intervenants

Laurent Charles  
UNAFAM

Dr Marlène Grand Ravel  
Psychiatre CH de Thiers

Camille Diochon  
Psychologue CH de Thiers





# Cinés-Débats

## FILM " LA CROISADE "

Comédie

Abel et Marianne découvrent que leur fils Joseph, 13 ans, a vendu en douce leurs objets les plus précieux. Ils comprennent rapidement que Joseph n'est pas le seul, ils sont des centaines d'enfants à travers le monde associés pour financer un mystérieux projet. Ils se sont donnés pour mission de sauver la planète.

Entrée : 5.50€

Avec abonnement Ciné Parc: 3.50€



## Intervenants

Laurent Charles  
UNAFAM

Céline Rossi  
Psychologue médiatrice en santé  
mentale CH de Thiers

Tiphaine Lamy  
Coordinatrice EPE63



Mercredi 19 Octobre 2022 -  
20h30

Ciné Parc  
Salle des fêtes de Puy-Guillaume  
(derrière la Mairie)

Tout public



# Conférence

## "DIS-MOI OÙ TU HABITES!"

Meddy escuriet  
Docteur en géographie  
Formateur/Consultant

### Interactions entre cadre de vie et santé

Outil de médiation permettant le recueil des récits de vie mais également moyen d'évaluer l'efficacité d'un accompagnement, cette communication entend démontrer l'intérêt des approches géographiques et cartographiques pour l'ensemble du secteur social et médico-social. Développée dans le cadre de travaux de thèse en géographie de Meddy Escuriet, une présentation de l'application CartogéoVie, gratuite et accessible à tous, illustrera la discussion.



Jeudi 20 octobre 2022 - 20h00

ATRIUM

25 avenue de cizolles, 63300 thiers

Tout public

Professionnels





# Café des DYS

**DU 10 AU 14 OCTOBRE**

"comment construire un environnement propice aux apprentissages"

---

Lundi 10 à partir de 16h30 à Celles sur Durolles  
salle de réunion-Mairie Celles-sur-Durolle

Mardi 11 à partir de 16h30 à la Monnerie le Montel  
salle des maîtres-école de la Monnerie-le-Montel

Jeudi 13 à partir de 16h30 à la Saint Rémy  
salle du conseil-Mairie de Saint Rémy sur Durolle

Le Vendredi 14 à partir de 16h30 à la Chabreloche  
Maison des Associations

**Contact**

06.81.53.49.28

Du 10 au 14 octobre 2022

---

---

Ouvert à tous les parents  
et en partenariat avec Marie France  
et la Compagnie des DYS



# Collectif SISM de Thiers Dore et Montagne

10 - 23 OCTOBRE 2022

## PROGRAMME

Des semaines

D'information

Sur la

santé mentale

POUR MA SANTÉ MENTALE,

AGISSONS POUR NOTRE

ENVIRONNEMENT

[www.semaines-sante-mentale.fr](http://www.semaines-sante-mentale.fr)

@Sism\_Officiel

PUY-DE-DÔME  
LE DÉPARTEMENT

